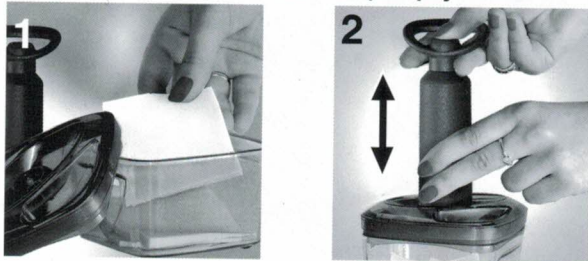


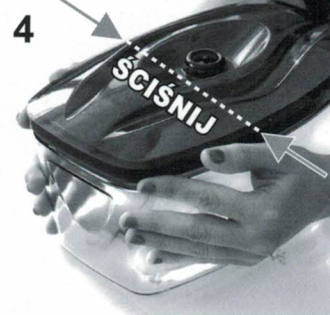
**SPOSÓB UŻYCIA: Zamknięcie pojemnika:**



1. Wypełnić pojemnik produktami do poziomu 10 mm poniżej górnej krawędzi (górną krawędź pojemnika i uszczelka pokrywy powinny być czyste).
2. Zamknąć pojemnik pokrywą. Nałożyć pompkę na zawór i wykonać kilka ruchów pionowych (górną - dół) ruchomą częścią pompki.

**Uwaga! Odsysać powietrze tylko do momentu pojawienia się oporu.**

**Otwarcie pojemnika:**



3. Aby otworzyć pojemnik, należy uchylić lekko ruchomą część zaworu.
4. Ścisnąć pośrodku ścianki pojemnika i unieść pokrywę palcami.

**Jeżeli pojemnik „nie trzyma próżni” należy wyciągnąć i wyczyścić uszczelkę pokrywy, usunąć ewentualne zanieczyszczenia z gniazda uszczelki, a następnie umieścić ją ponownie w gnieździe pokrywy.**